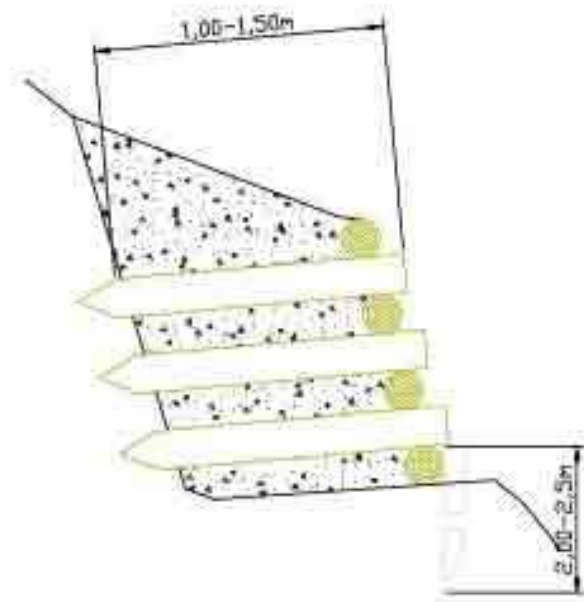
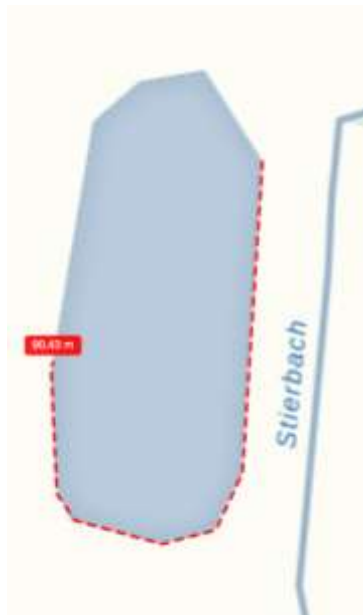


Holzkrainerwand für Seerosenteich



Die Vernagelung erfolgt an den Überblattungen und an allen Auflagestellen der Längshölzer auf einem Querholz. Es wurden Stahlnägeln mit einem Durchmesser von 10 mm, einer Länge von 350 mm und 400 mm mit angeschweißten Köpfen verwendet. Die Verwendung von Nägeln mit Köpfen ist wichtig, da diese das Eindringen von Wasser verhindern und somit die Zersetzung des Holzes von innen heraus verringern.

Krainerwände weisen nach den gebräuchlichen Rundholzdurchmessern von 15 – 25 cm hohe Sicherheiten auf.